

## novatec® PREMIUM XP

Lo último en alto desempeño.

engineered graphite with Kevlar®

Made in Germany.



### Parametros de Operación:

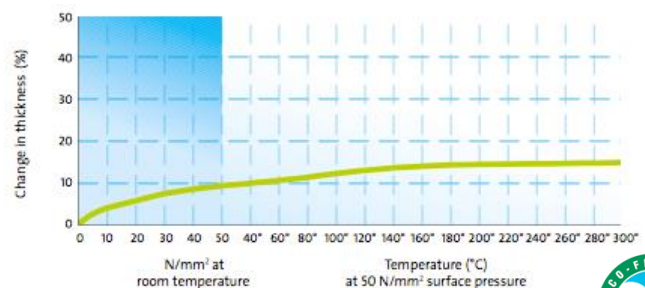
Material:	Grafito/ Kevlar® / NBR
Color:	Azul rey
Rotulo:	Panal de Miel y Frenzelit
Película anti-adherente:	A310 por ambas caras
Tolerancia en espesor y dimensiones	DIN 28091-1
Temperatura Cont.(Max.)	380°C (524°C)**
Presión Cont.(Max.)	130bar(150bar)**

\*\*Valores para 1.5mm de espesor. Los parámetros no deben ser asociados simultáneamente y son afectados por el medio a sellar.

### Forma de suministro:

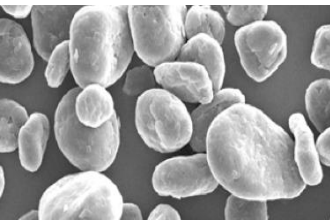
- Dimensión: 1500mm x 1500mm, 1500mm x 2000mm
- Espesores: 0.5mm hasta 3.2mm
- Otras dimensiones especiales bajo consulta.
- Otros espesores bajo consulta.

### Compression set – Temp-Test (thickness 2.0 mm)



La morfología es lo que hace la diferencia.

El grafito no es un material uniforme, sus propiedades de sellado son influenciadas en un contexto mas amplio que solo pureza o el tamaño de las partículas, sino también por la estructura del grafito.



Gracias a un cuidadoso diseño morfológico, la generación de desempeño extendido de novatec® PREMIUM XP alcanza niveles de sellabilidad y aumenta los rangos de operación de los materiales con la tecnología XP.

Kevlar® is a DuPont registered trademark.

novatec®

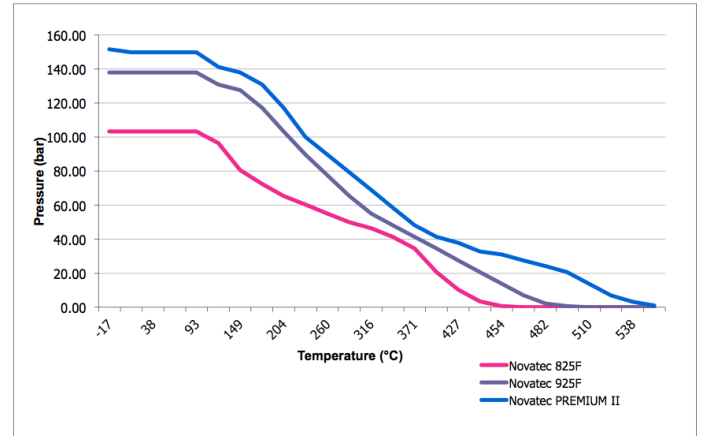
## PREMIUM XP

### Propiedades Físicas (2.0mm Espesor)

Propiedad	Estándar	Unidad	Valor
Certificados	DVGW, KTW, WRAS, W 270, VP 401, Germanischer Lloyd, BAM (max. 110°C/130 bar), TA Luft, SVGW, EC No. 1935/2004		
Identificación	DIN28 091-2		FA-A1-O
Densidad	DIN 28 090-2	g/cm <sup>3</sup>	1.74
Resistencia Tensil	DIN 52 910		
Transversal		N/mm <sup>2</sup>	18
Longitudinal		N/mm <sup>2</sup>	20
Retención de Torque $\sigma$ dE/16	DIN 52 913		
175°C		N/mm <sup>2</sup>	37
300°C		N/mm <sup>2</sup>	30
Compresibilidad	ASTM F36 J	%	6
Recuperación	ASTM F36 J	%	60
Compresibilidad en frio	DIN 28 090-2	%	6.0
Recuperación en frio	DIN 28 090-2	%	3.0
Deformación en caliente	DIN 28 090-2	%	8.0
Recuperación en caliente	DIN 28 090-2	%	2.0
Recuperación R	DIN 28 090-2	mm	0.040
Goteo específico	DIN 3535-6	mg/(s*m)	< 0.05
Goteo específico	DIN 28 090-2	mg/(s*m)	< 0.05
Resistencia a fluidos	ASTM F146		
<u>ASTM IRM 903</u>	5hr/150°C		
Cambio en peso		%	8
Aumento de espesor		%	5
<u>ASTM FUEL B</u>	5hr/23°C		
Cambio en peso		%	8
Aumento de espesor		%	5
Contenido de cloruros	FZT PV-001-133	ppm	< 50

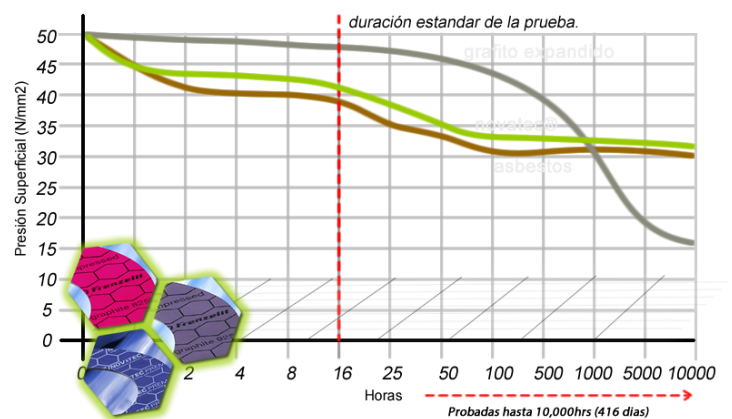
### Presión vs. Temperatura: (Vapor)

Espesor: 1.5mm Presión Superficial: 8,000psi

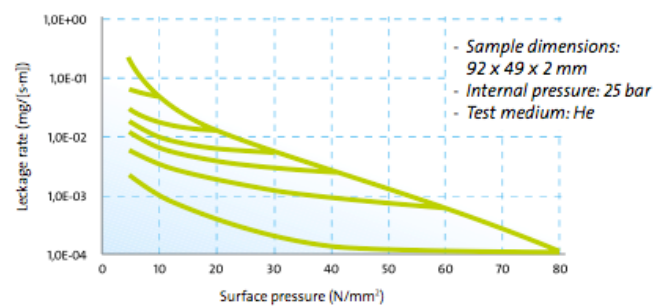


### Relación por estres @ 400°C

1/16 @ 50 N/mm2



### Propiedades de sellado (espesor 2.0mm)



ISO 14001

ISO/TS 16949: 2009

[gaskets@raisamex.mx](mailto:gaskets@raisamex.mx)